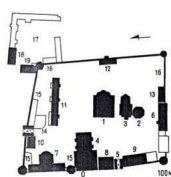


Никола-Пешношский монастырь

Автор: Е.Н. Подъяпольская
08.01.2010 15:19

Монастырь Никола-Пешношский основан в 1361 г. учеником Сергия Радонежского Мефодием у реки Яхромы. Каменное строительство началось в монастыре в начале XVI в. Особенное развитие оно получило во второй половине XVII в., когда все деревянные здания были заменены каменными, продолжено возведение крепостной стены.

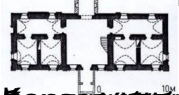
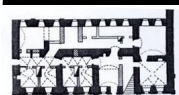
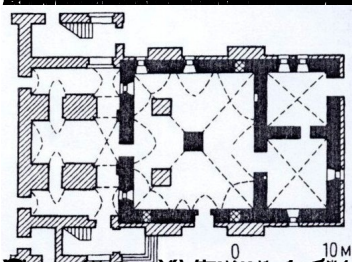
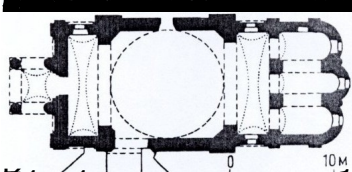
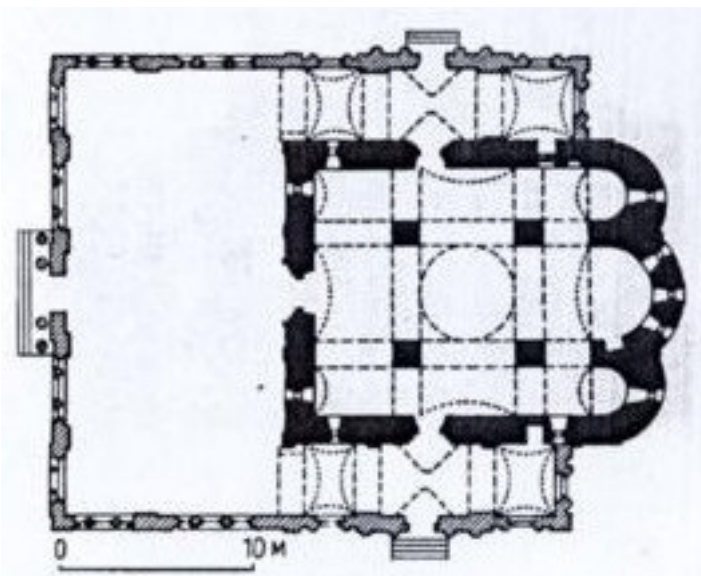


125/1. Никола-Пешношский монастырь. Генплан
1 — собор; 2 — колокольня; 3 — Спасская
игуменья; 4 — Спасская игуменья; 5 — Спасская
игуменья; 6 — Преображенская надвратная игу-
менья; 7 — трапезная; 8 — Бельница с игу-
меньями; 9 — Калужский корпус; 10 — Калуж-
ский корпус; 11 — Настоятельский корпус;
12 — Преполовительный корпус; 13 — Спасская
игуменья; 14 — Спасская игуменья; 15 — Спасская
игуменья; 16 — Спасская игуменья; 17 — Спасская
игуменья; 18 — жилой корпус; 19 — служебный корпус
на южной стороне

XVIII в. характеризуется для монастыря упадком хозяйственной деятельности. В 1700 г. он был приписан к Троице-Сергиеву монастырю, в 1764 г. упразднен. Учрежденный вновь через два года, монастырь лишь к началу XIX в. получил возможность возобновить строительную активность. Работы этого времени сводятся в основном к перестройкам и искажением древних сооружений. В 1963-1971 гг. отдельные здания ансамбля реставрированы под руководством Н.И.Иванова.

Николе-Пешношский монастырь

Автор: Е.Н. Подъяпольская
08.01.2010 15:19



История культуры: от древности до современности. М.: Издательство «Лань», 2008. 306 с. ISBN 978-5-8114-0111-1